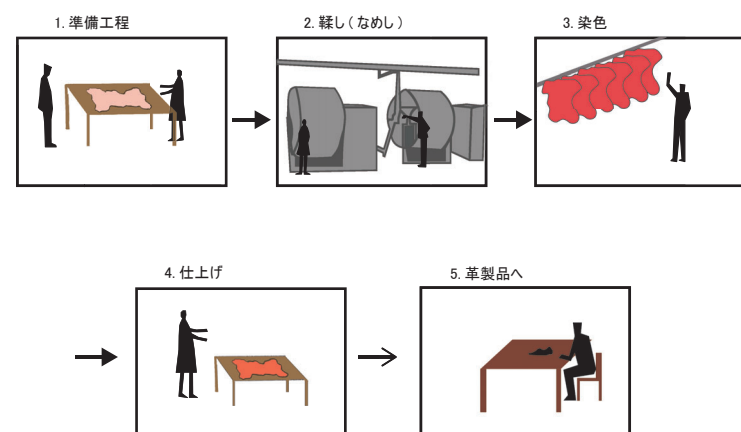


皮革工芸を発信



周辺で行われているのは1~4までの工程であり、消費者は目にしたとしても5でありそれまでの過程は知られていないという現状である。

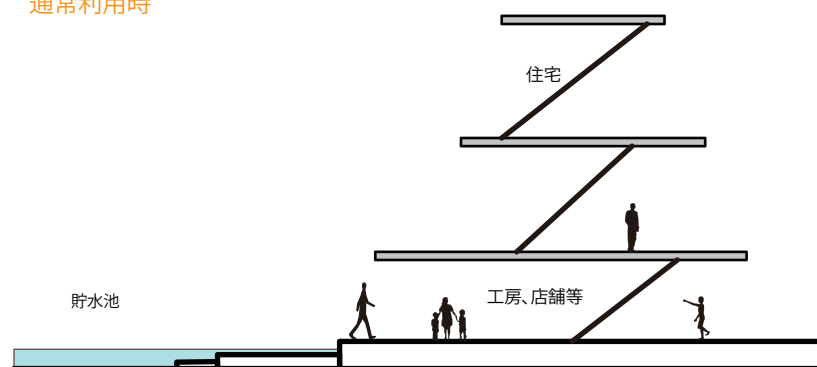
上図の3~5がこの場所で行われる。



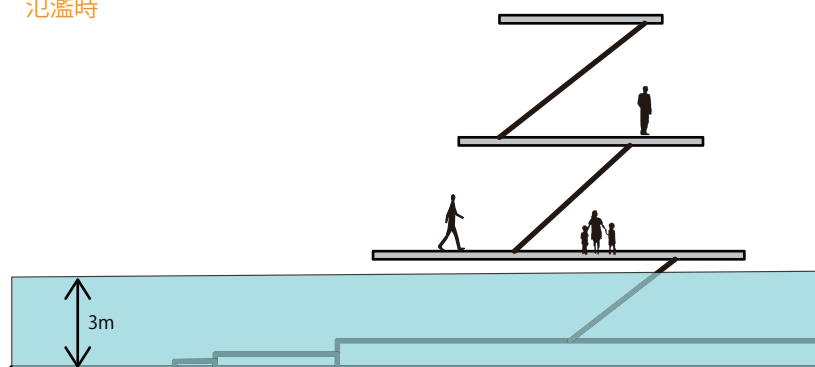
浸水時の避難場所

氾濫時には避難が可能

通常利用時



氾濫時



親水空間の創出

人が集まり川と連続した体験となる



水を効率よく集め利用する

