



軍港のまち横須賀 ～浦賀船渠を新たな観光の拠点に～

清水研究室 AK13109 山口大地



軍港都市 としての役割を担ってきた横須賀。

住む街 としての横須賀はあまり知られていない。

転出超過 が全国の自治体で最も多い街となってしまう。

観光 の新たな在り方が今求められる。



# 横須賀の観光



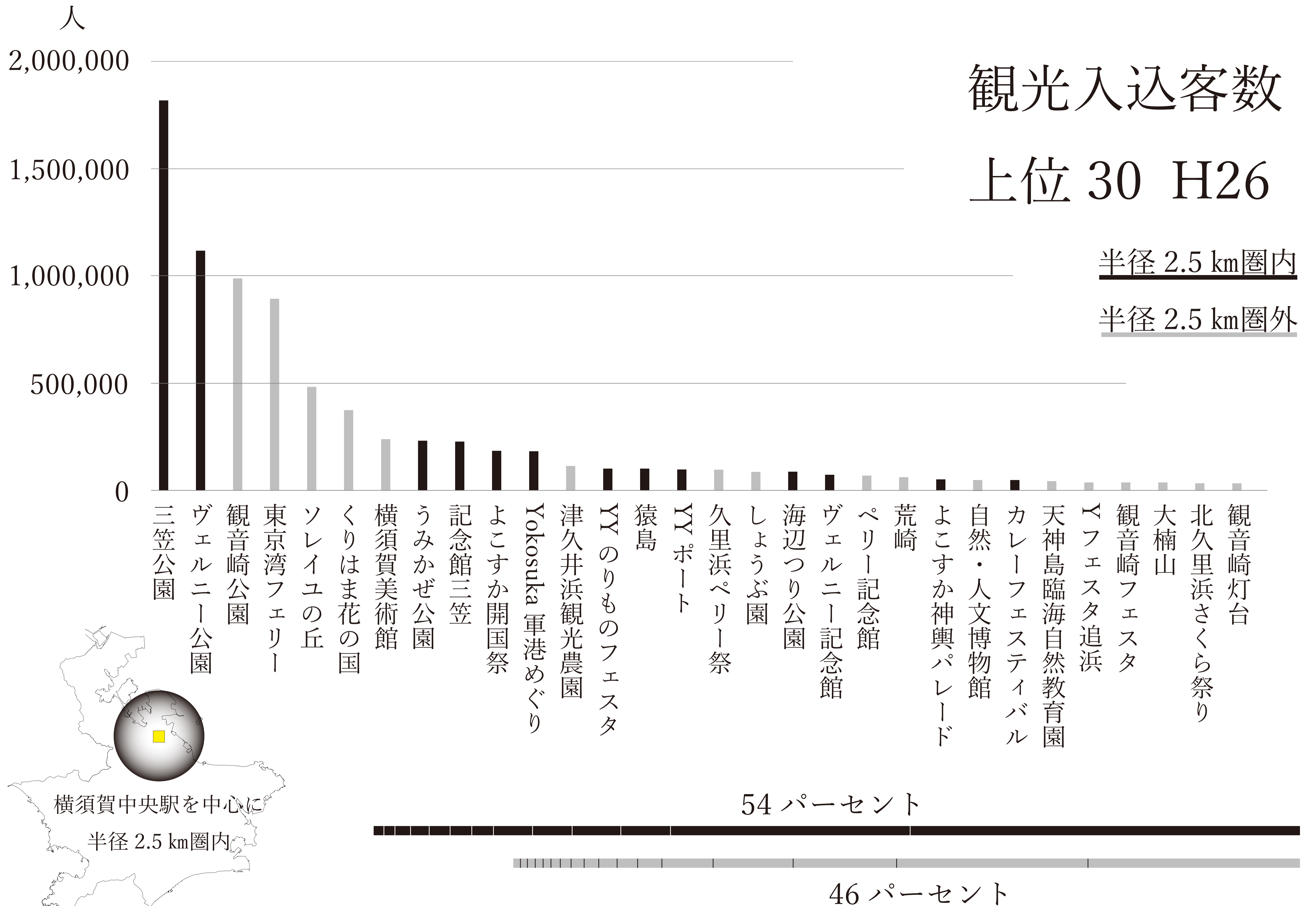


# 観光入込客数

## 上位 30 H26

半径 2.5 km 圏内

半径 2.5 km 圏外





# 横須賀の観光

現在の **中心エリア** から離れた地での観光。

都心からの **アクセス** の良さを生かす。

横須賀の魅力を生かした **滞在施設**。





# 浦賀船渠

# 新たな拠点

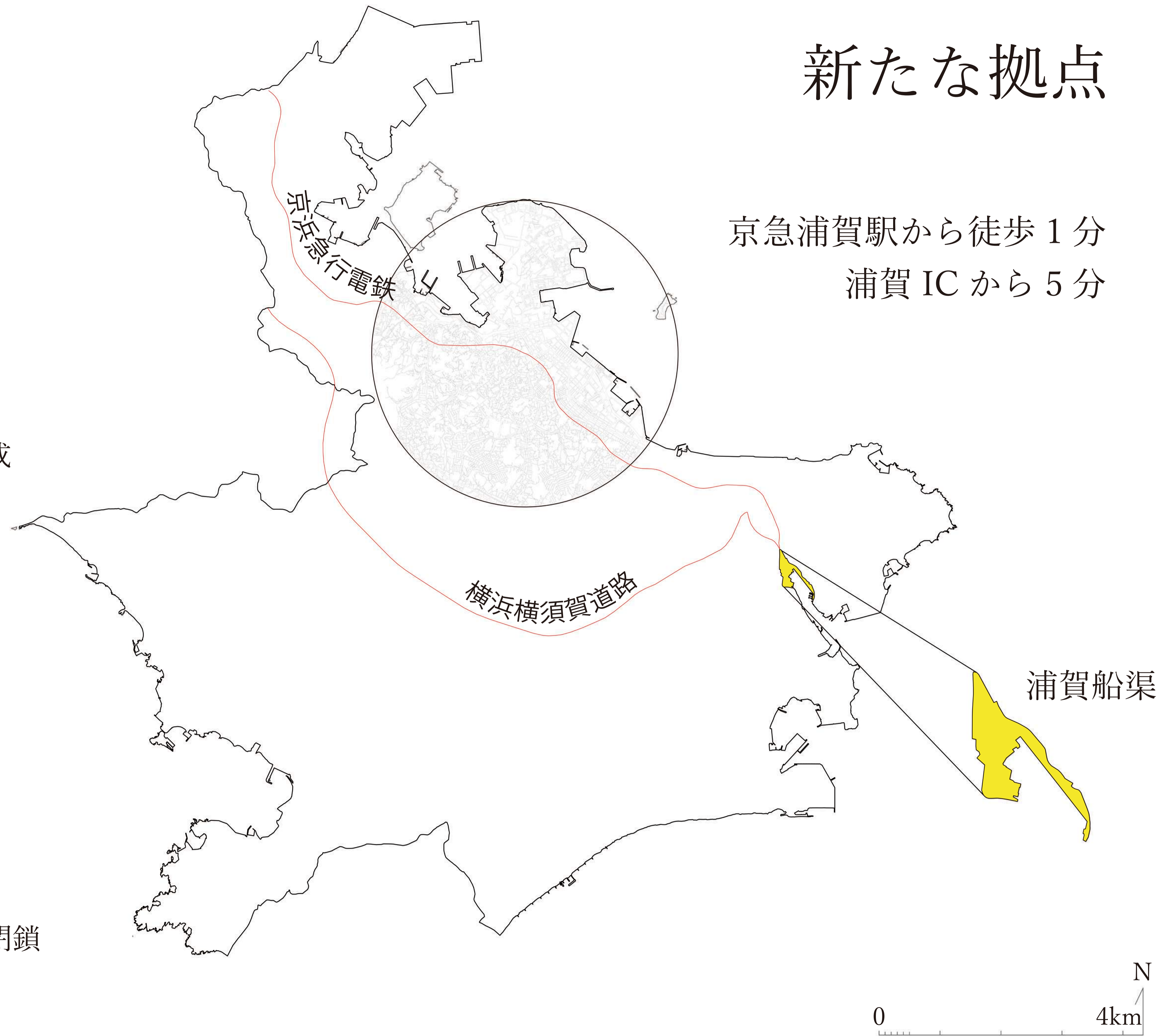
1853 年  
浦賀造船所を設置

1859 年  
日本初のドライドック完成

1876 年  
浦賀造船所一時閉鎖

1894 年  
浦賀船渠設立

2003 年  
工場集約のため浦賀船渠閉鎖



京急浦賀駅から徒歩 1 分  
浦賀 IC から 5 分

浦賀船渠

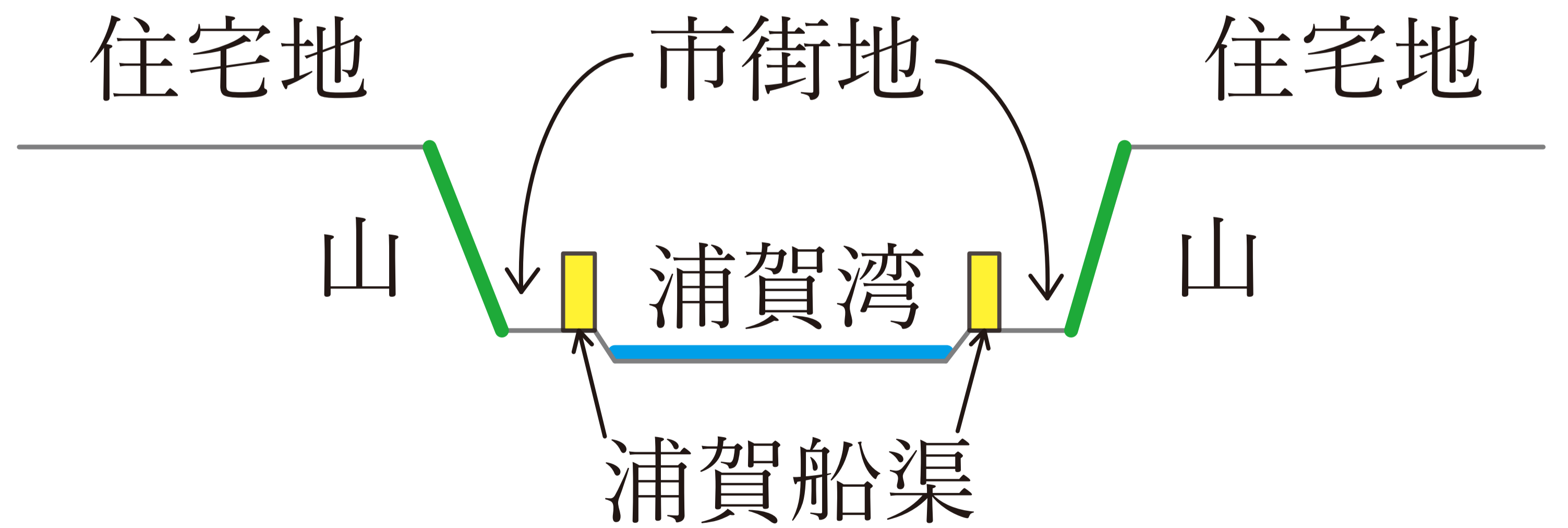
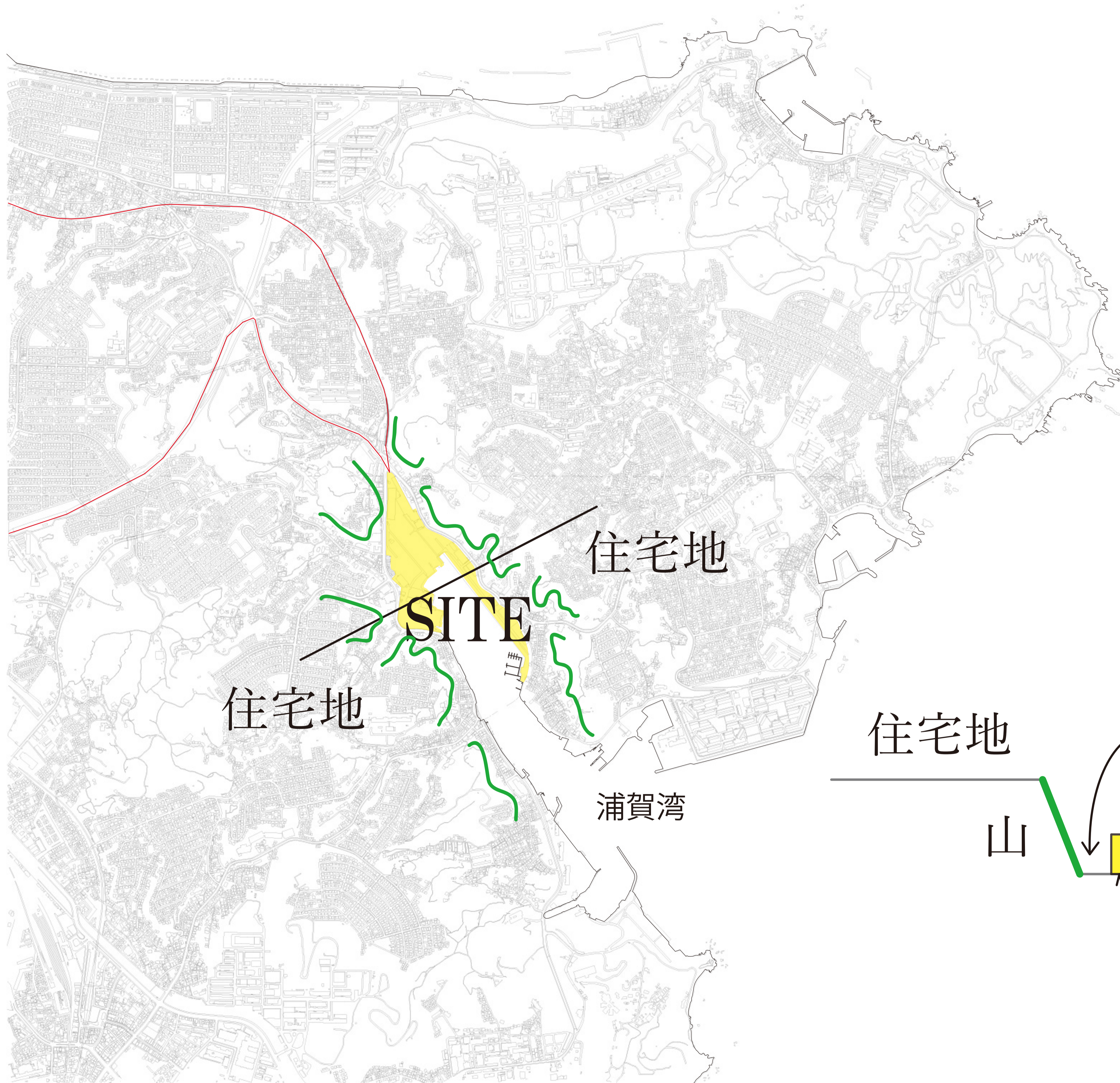




# 浦賀の特徴



浦賀湾から浦賀船渠を眺める





まちに 閉鎖的 な浦賀船渠を保存活用

浦賀船渠を横須賀の新たな 観光の拠点

### 取捨選択

Step1：港に対して障害となっている建物は取り除く

Step2：老朽化等により活用できない建物は取り除く

Step3：新たにプログラムを与えられる建物を活用

### 再生

Step1：対象敷地内に鉄道を延伸させ駅を配置

Step2：レンガドック周辺は歴史を学ぶミュージアム

Step3：観光の拠点とするために宿泊施設を中心に

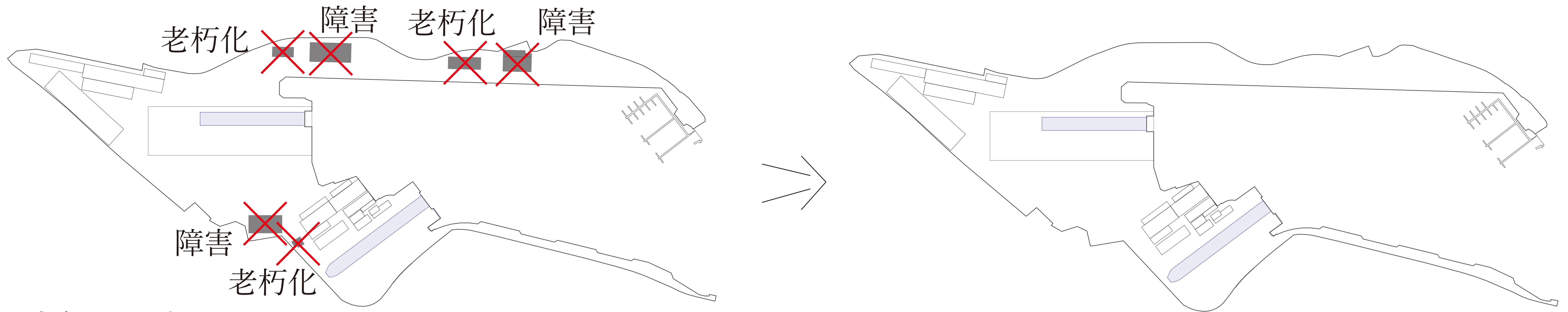
### 復活

Step1：劣化したファサードを取り除き骨組みを補強

Step2：用途に沿った空間のヴォリュームを配置する

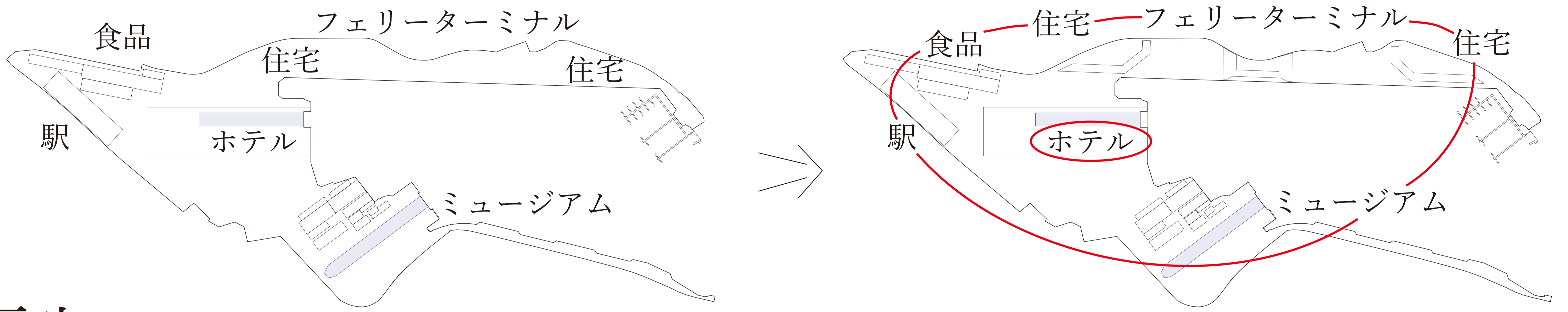
Step3：新しいファサードを付加する





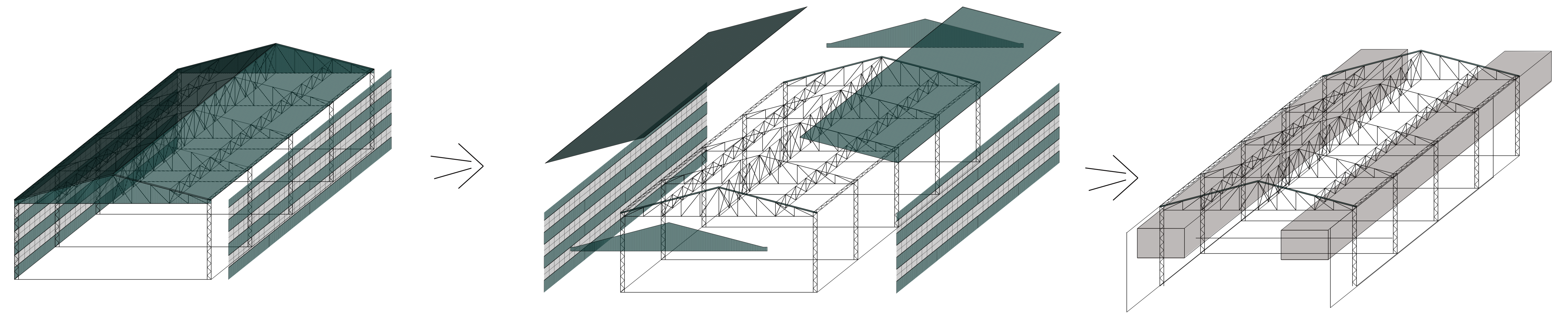
# 取捨選択

港への障害・老朽化等の建物は取り除く



# 再生

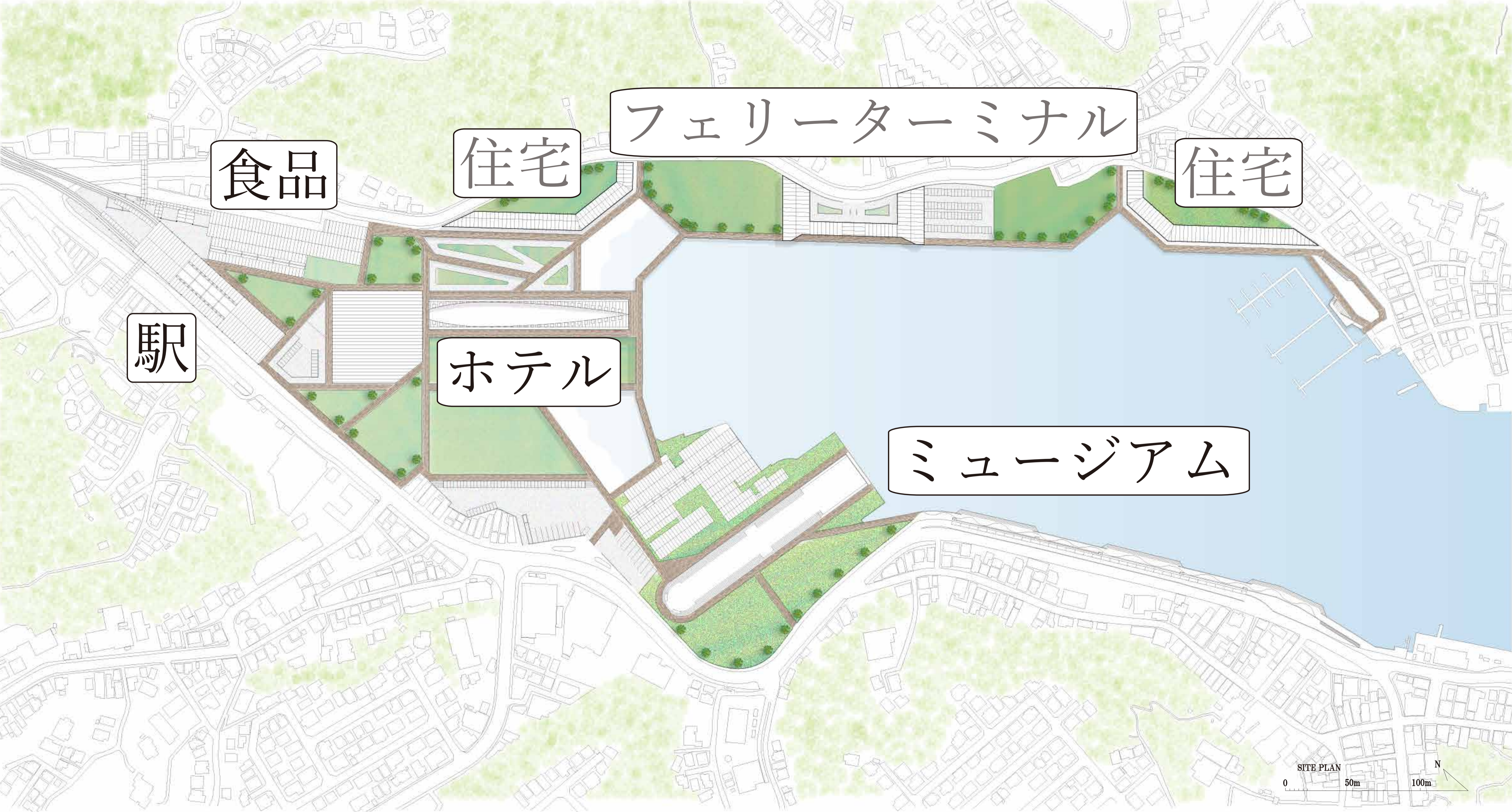
新しいプログラムを与え、敷地に動きをつける



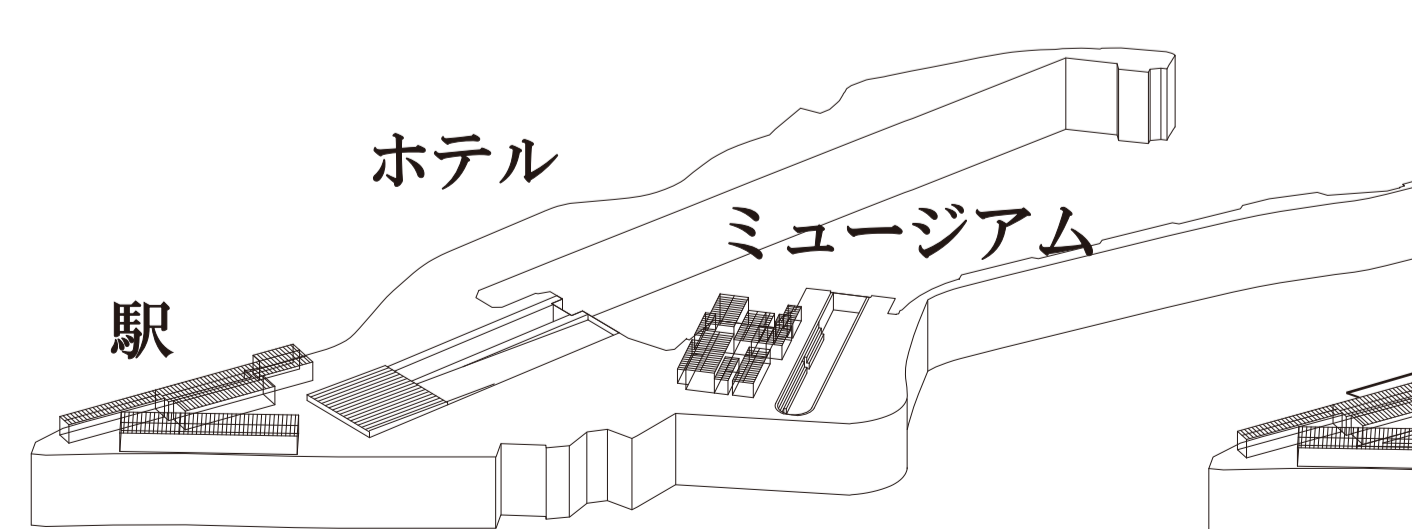
# 復活

劣化したファサードを取り、用途に沿ったヴォリュームを配置

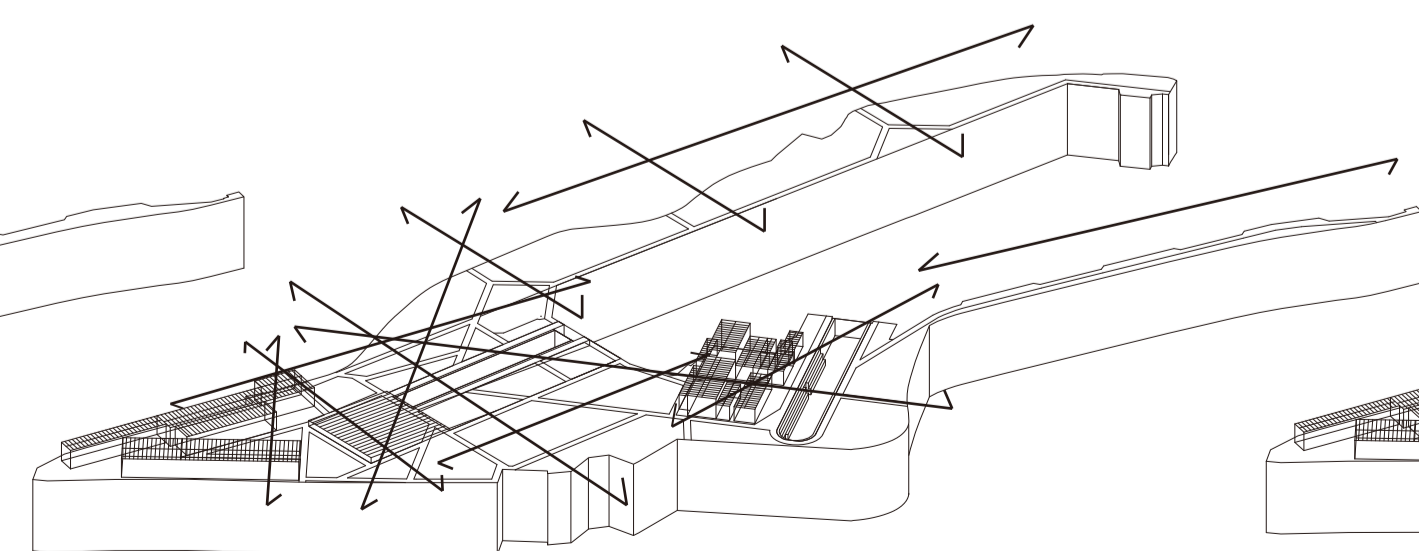




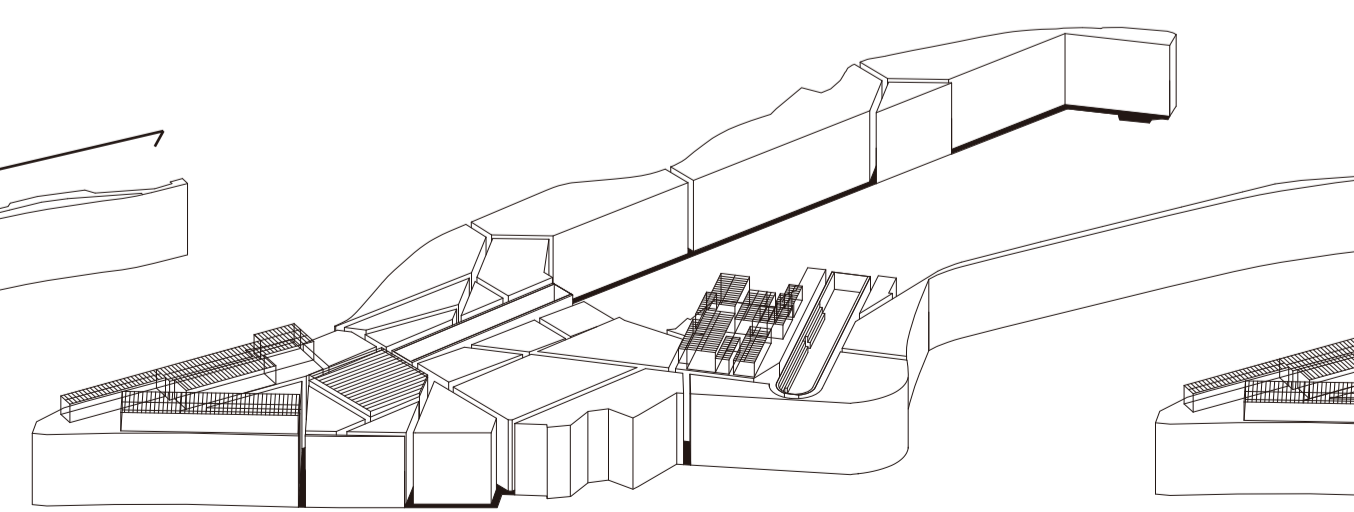
1. ヴォリュームにプログラムを与える



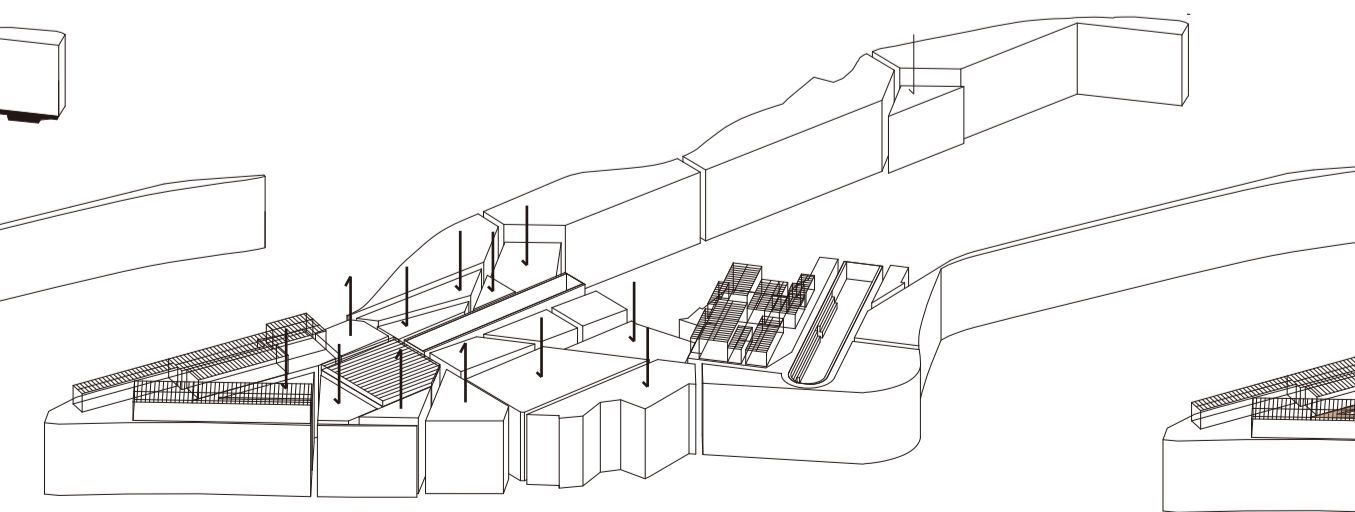
2. 敷地内に動線を与える



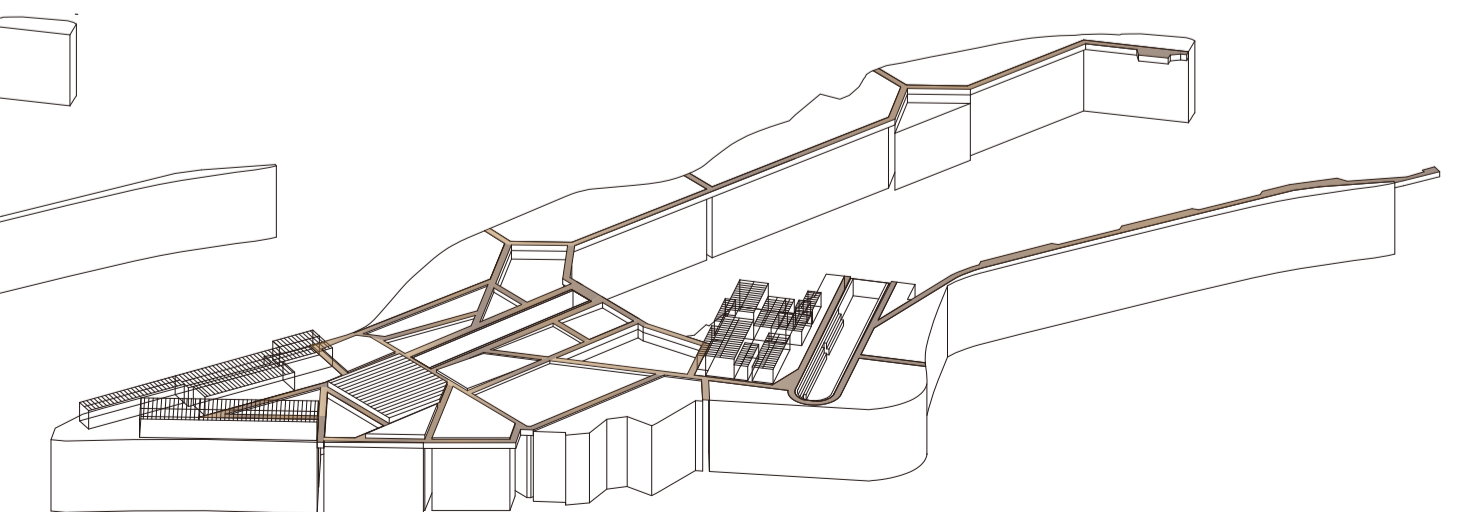
3. 敷地から動線を削る



4. 港を受けるように街区に起伏をつける

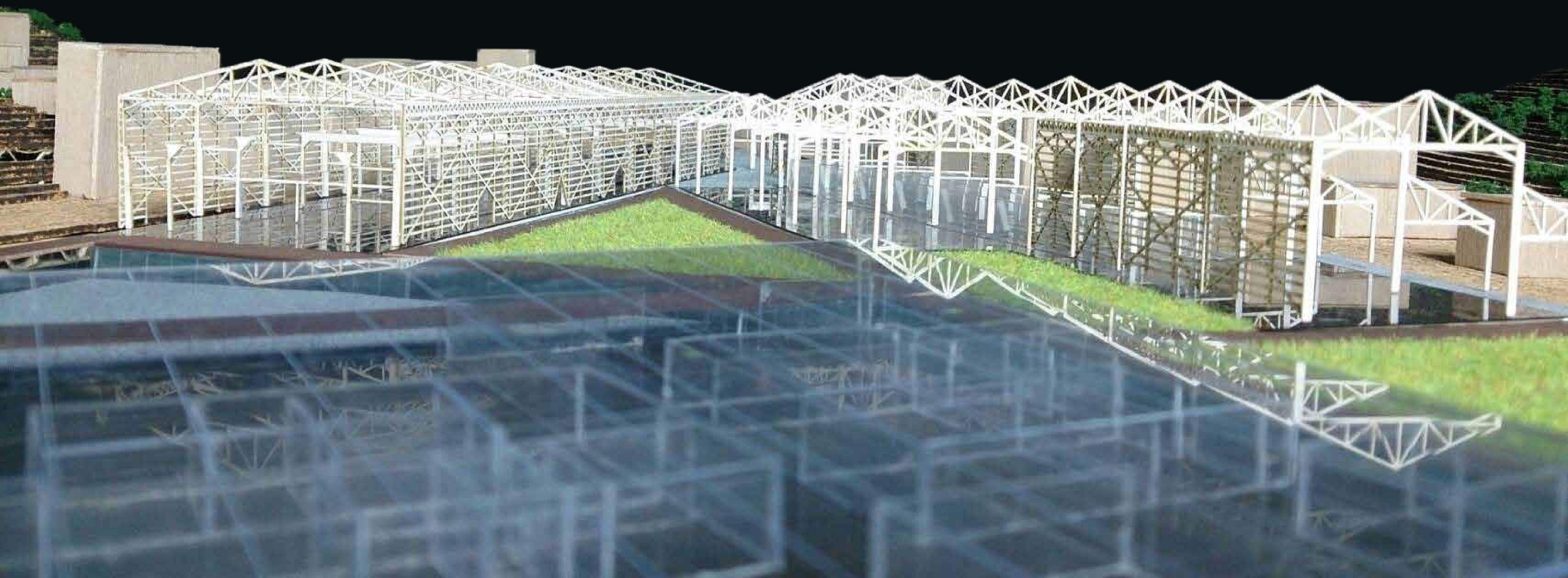


5. プロムナードが全てを結びつける



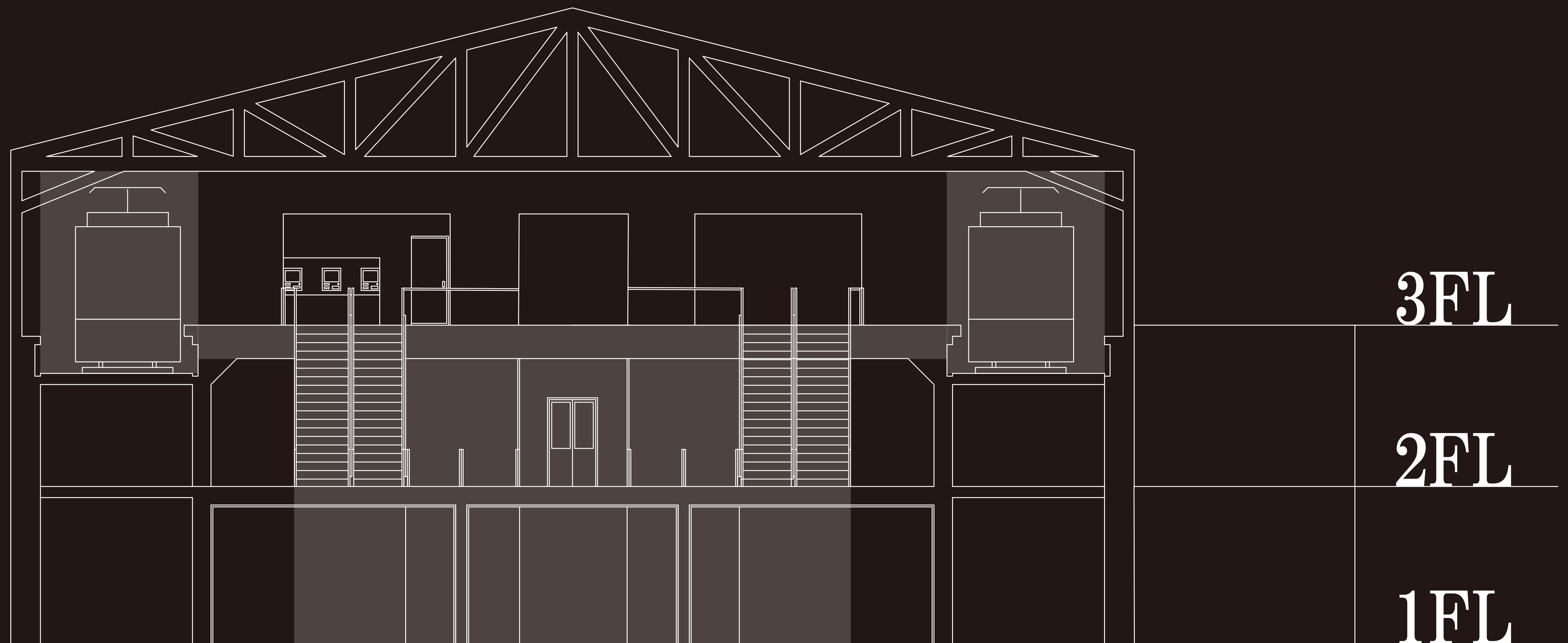
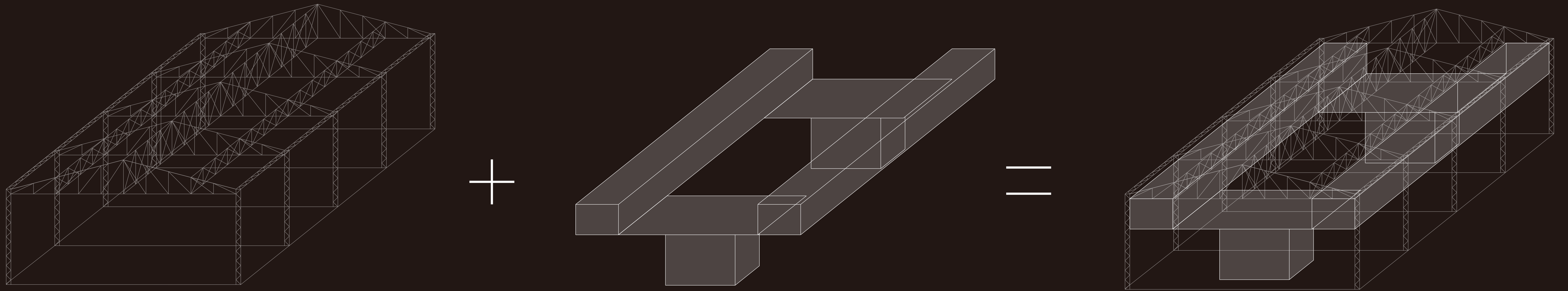


駅-Station-





# 駅-Station-



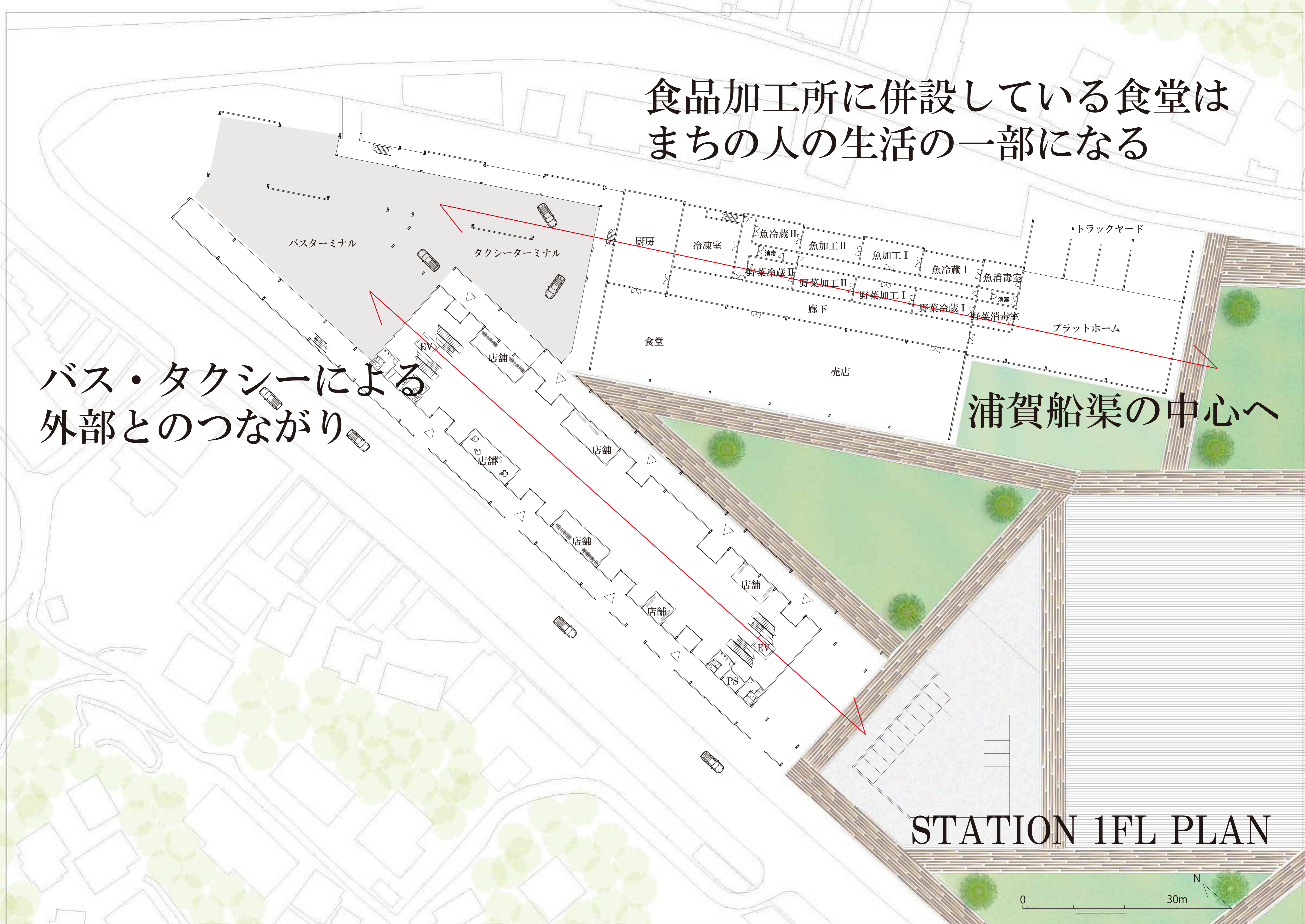


食品加工所に併設している食堂は  
まちの人の生活の一部になる

バス・タクシーによる  
外部とのつながり

浦賀船渠の中心へ

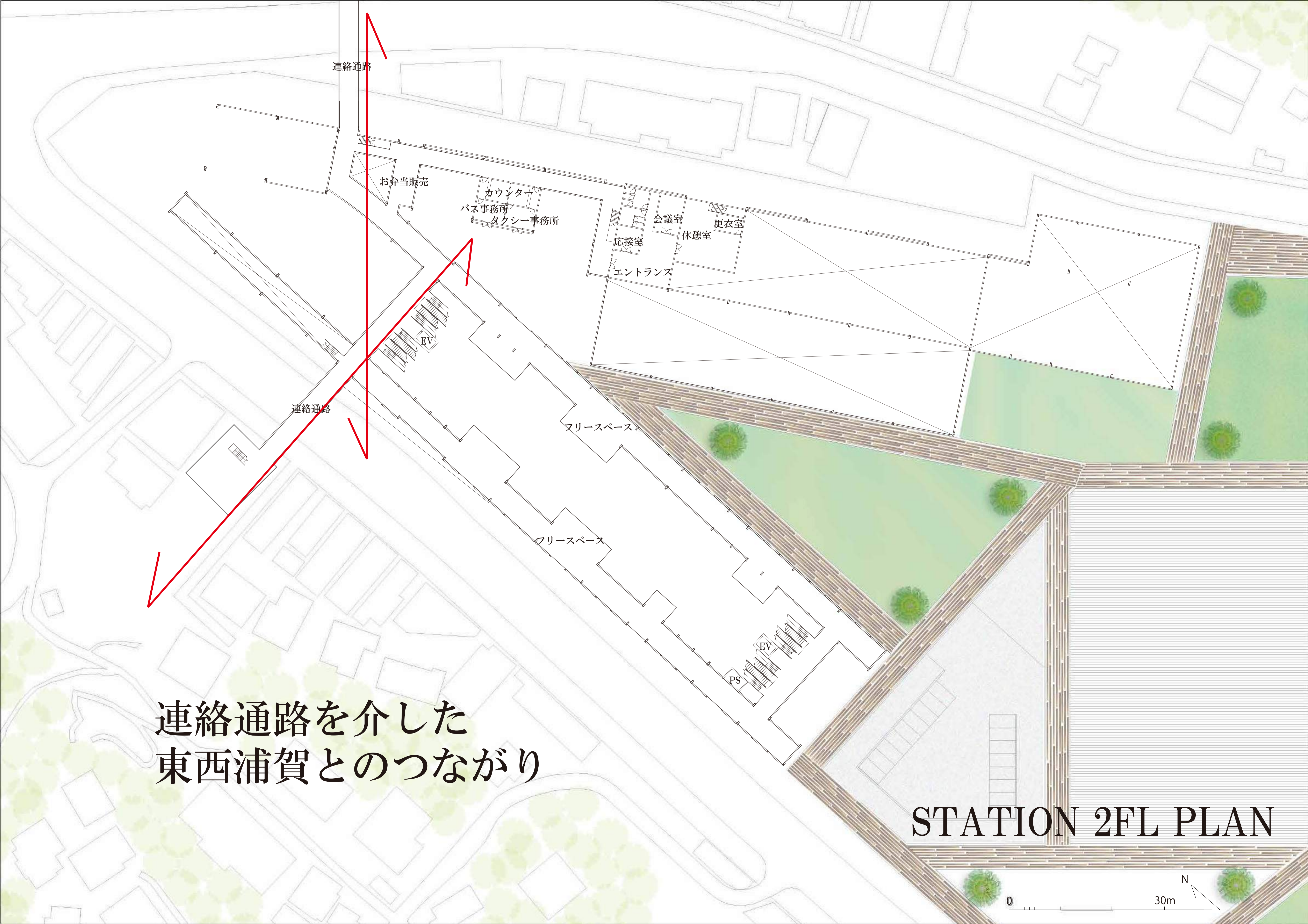
STATION 1FL PLAN





連絡通路を介した  
東西浦賀とのつながり

STATION 2FL PLAN





電車による外部とのつながり

エレベーター  
券売機  
駅員室  
改札  
倉庫  
ホーム

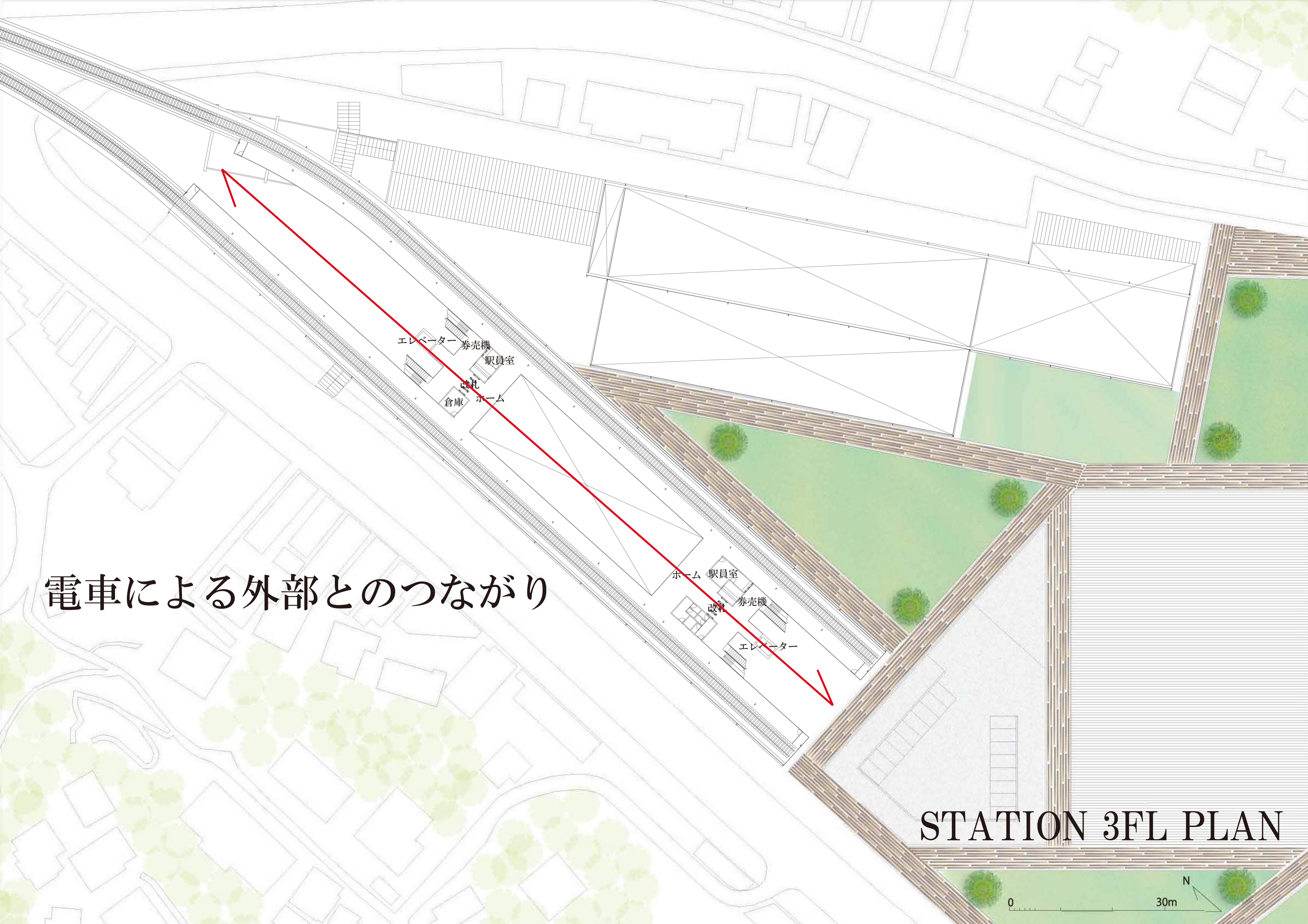
ホーム  
駅員室  
改札  
券売機  
エレベーター

STATION 3FL PLAN

0

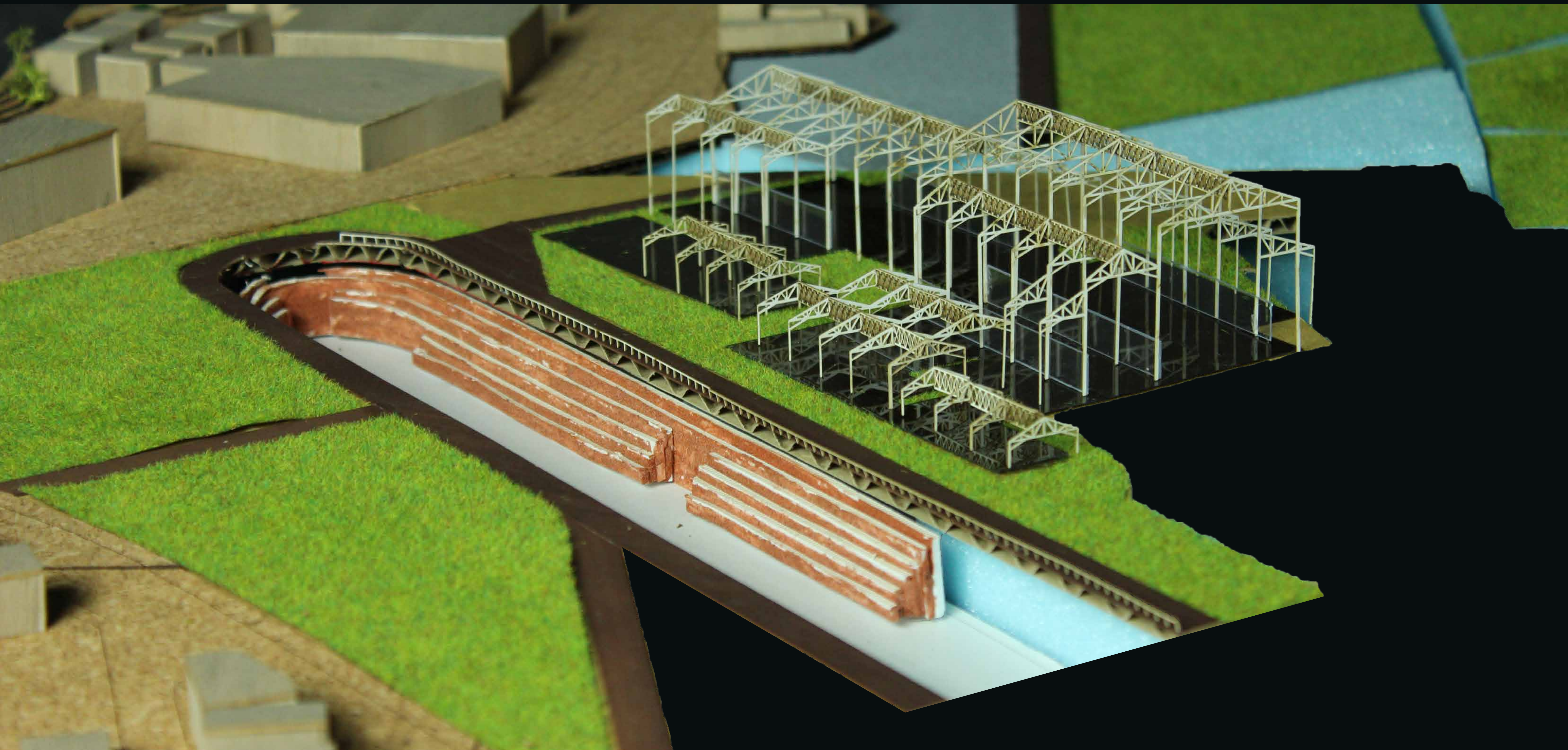
30m

N



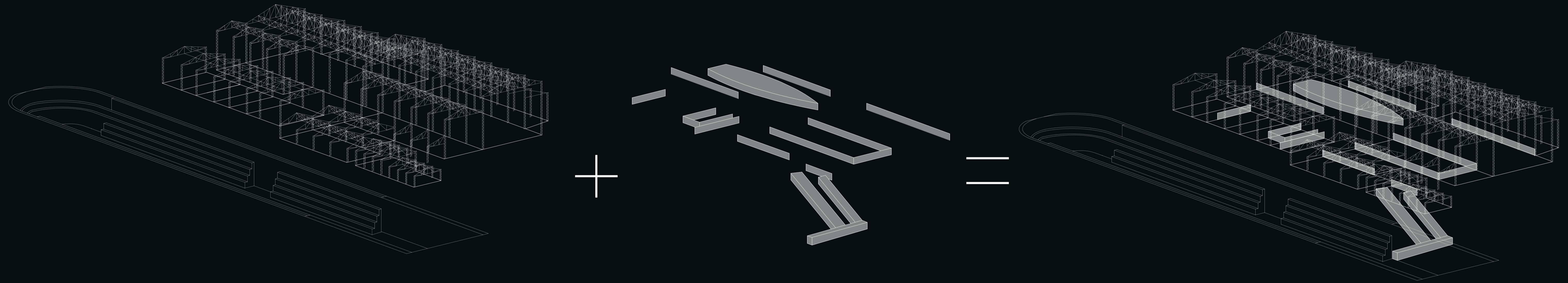


# 博物館-Museum-





# 博物館-Museum-





4. 企画展示室

3. 大展示ホール

5. イベントホール

6. 造船ゾーン

2. 浦賀ドック歴史

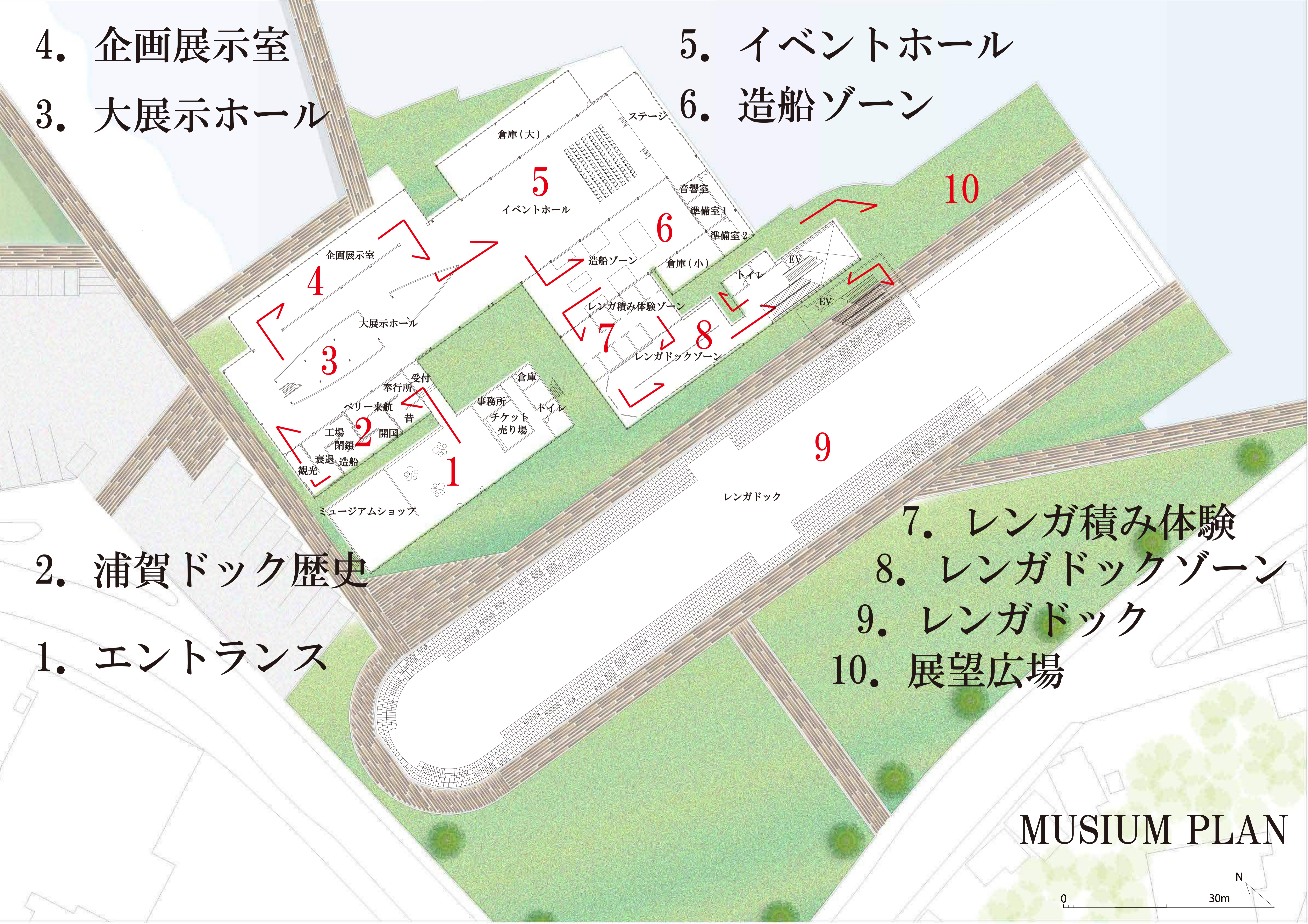
1. エントランス

7. レンガ積み体験

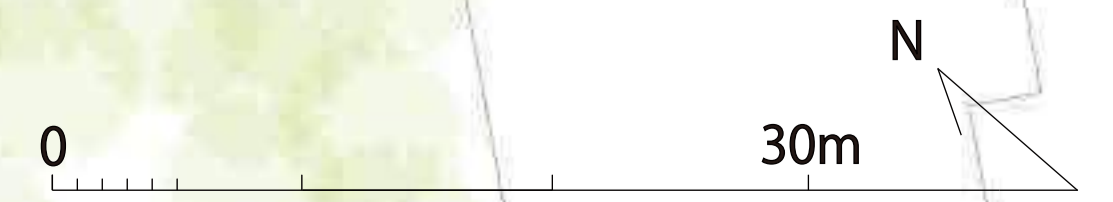
8. レンガドックゾーン

9. レンガドック

10. 展望広場

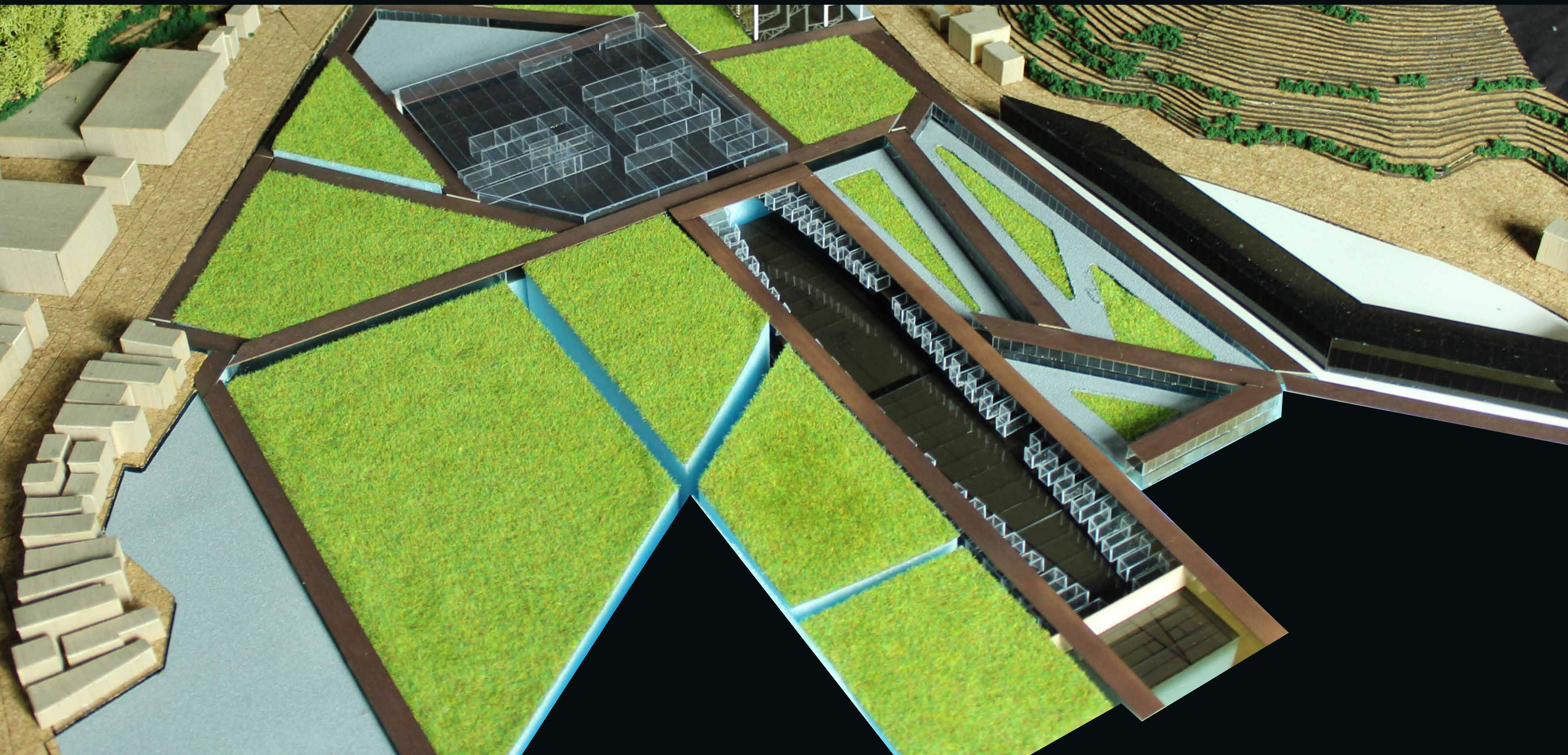


MUSIUM PLAN



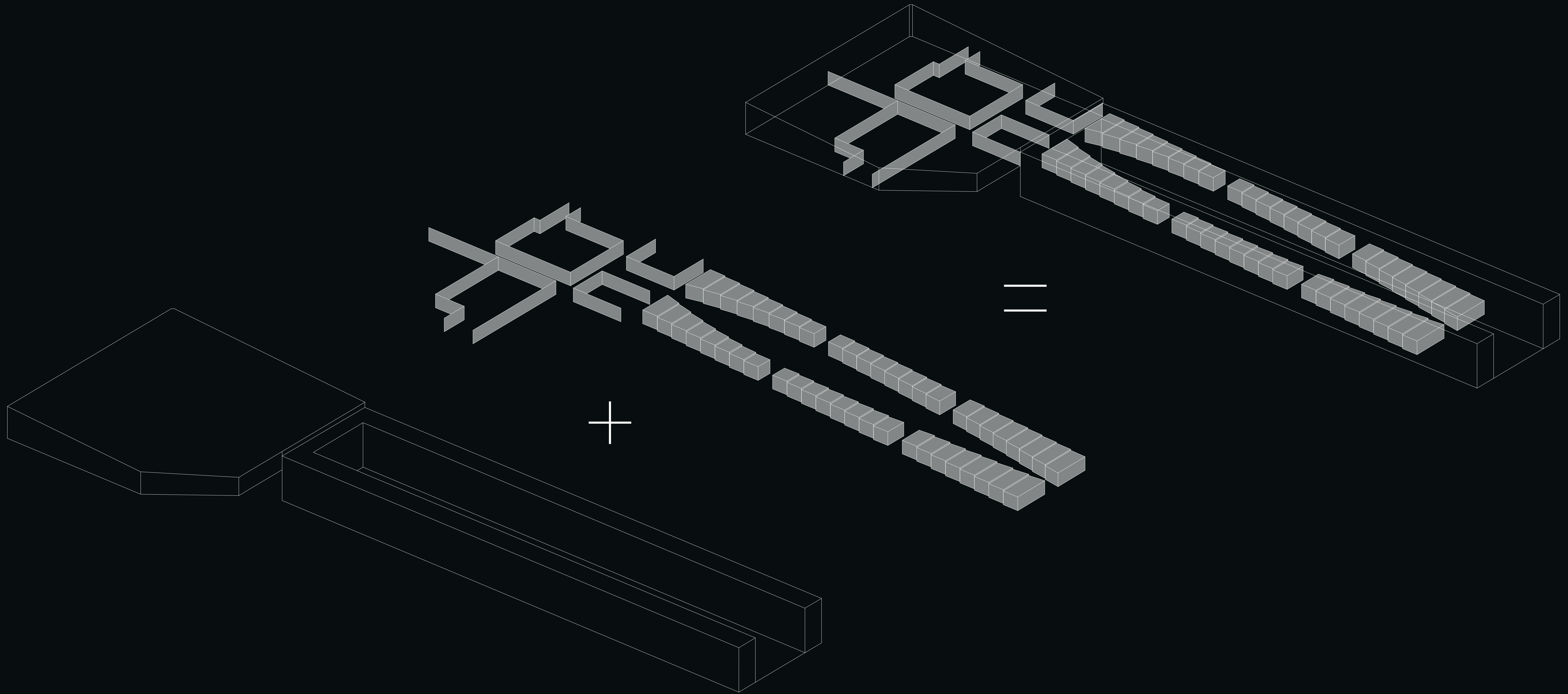


# 宿泊施設-Hotel-





# 宿泊施設-Hotel-

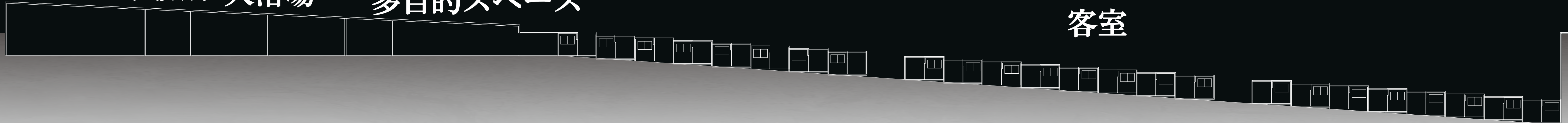


ロビー 事務所 大浴場

多目的スペース

客室

GL

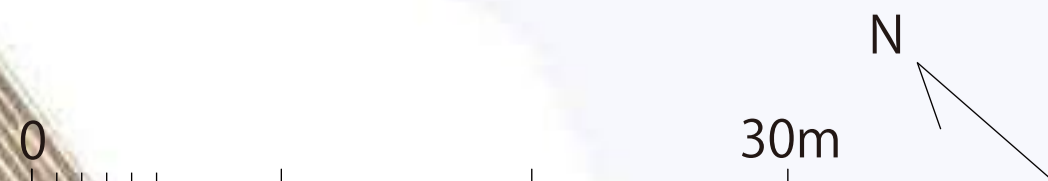






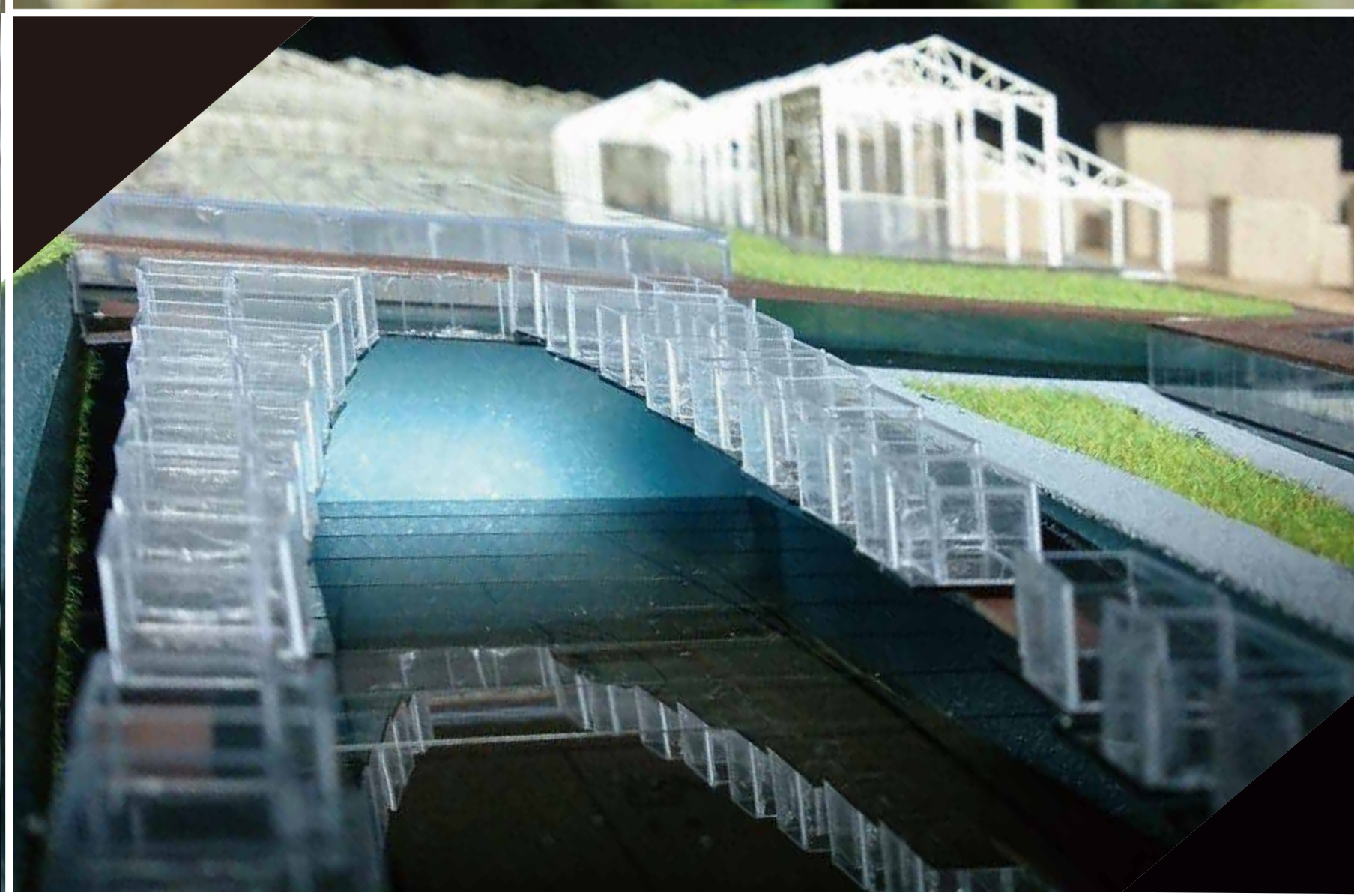
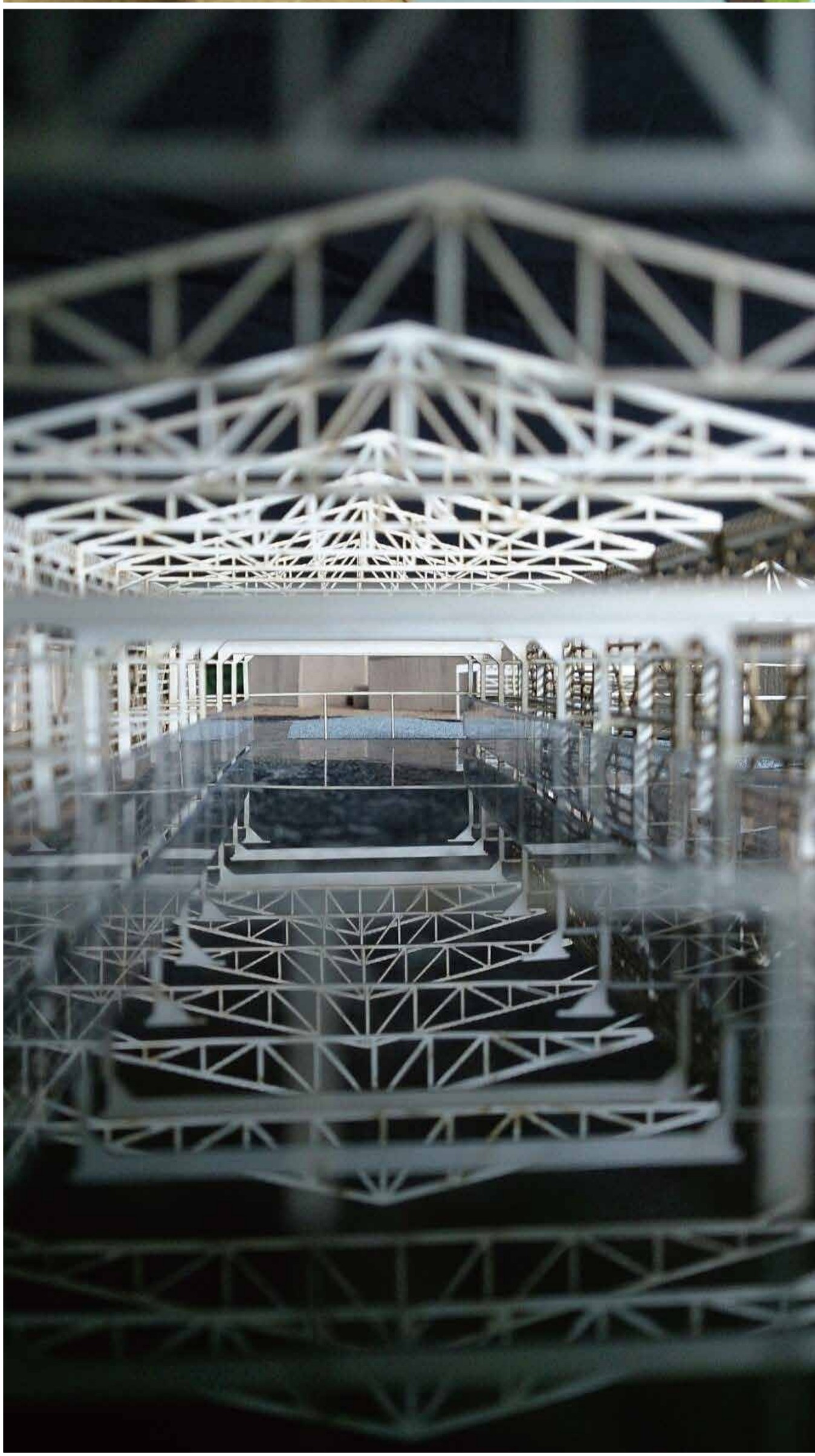
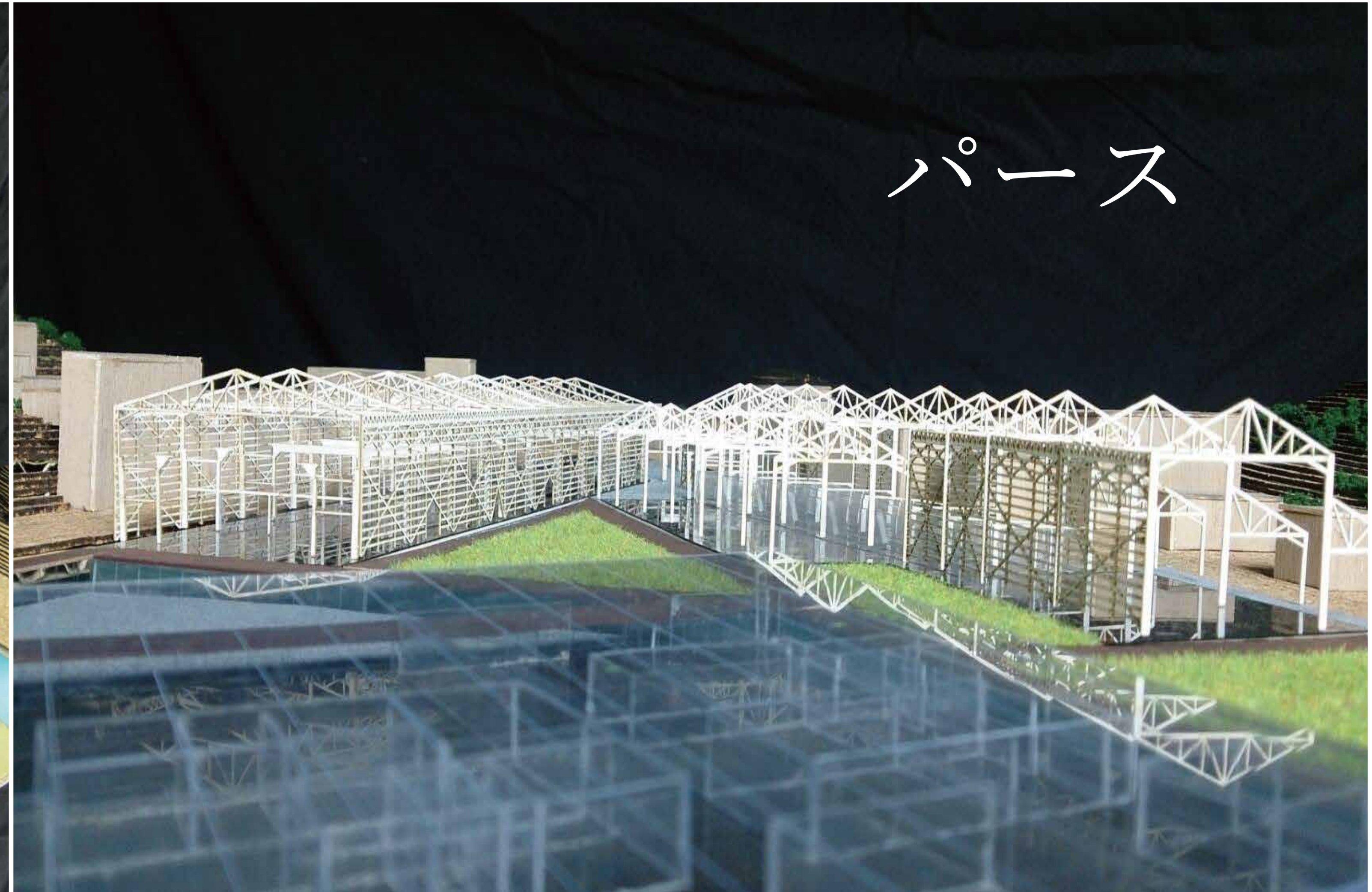
港にむかって沈んでいく客室  
全 48 室

HOTEL PLAN





パース





ここ浦賀船渠が新たな観光の拠点へと

